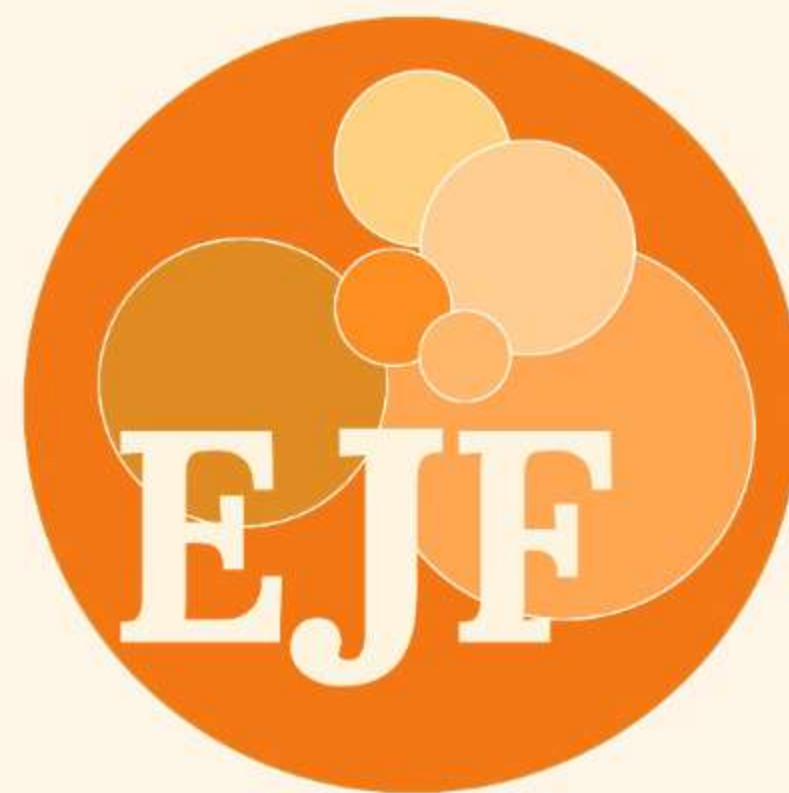




École Jardin Forêt

**Apprendre, planter, régénérer...
Pour un avenir durable et gourmand.**



Pourquoi les Jardins-Forêts ?

Contexte environnemental

Biodiversité, sols, climat.



Les bénéfices concrets

Nourricier, écologique, éducatif.



"Si l'on m'apprenait que la fin du monde est pour demain, je planterais quand même un pommier." - Martin Luther King Jr.

Apprendre et partager, à tout niveau gratuitement.

La médiathèque

Des ressources gratuite et collaborative

Plantothèque

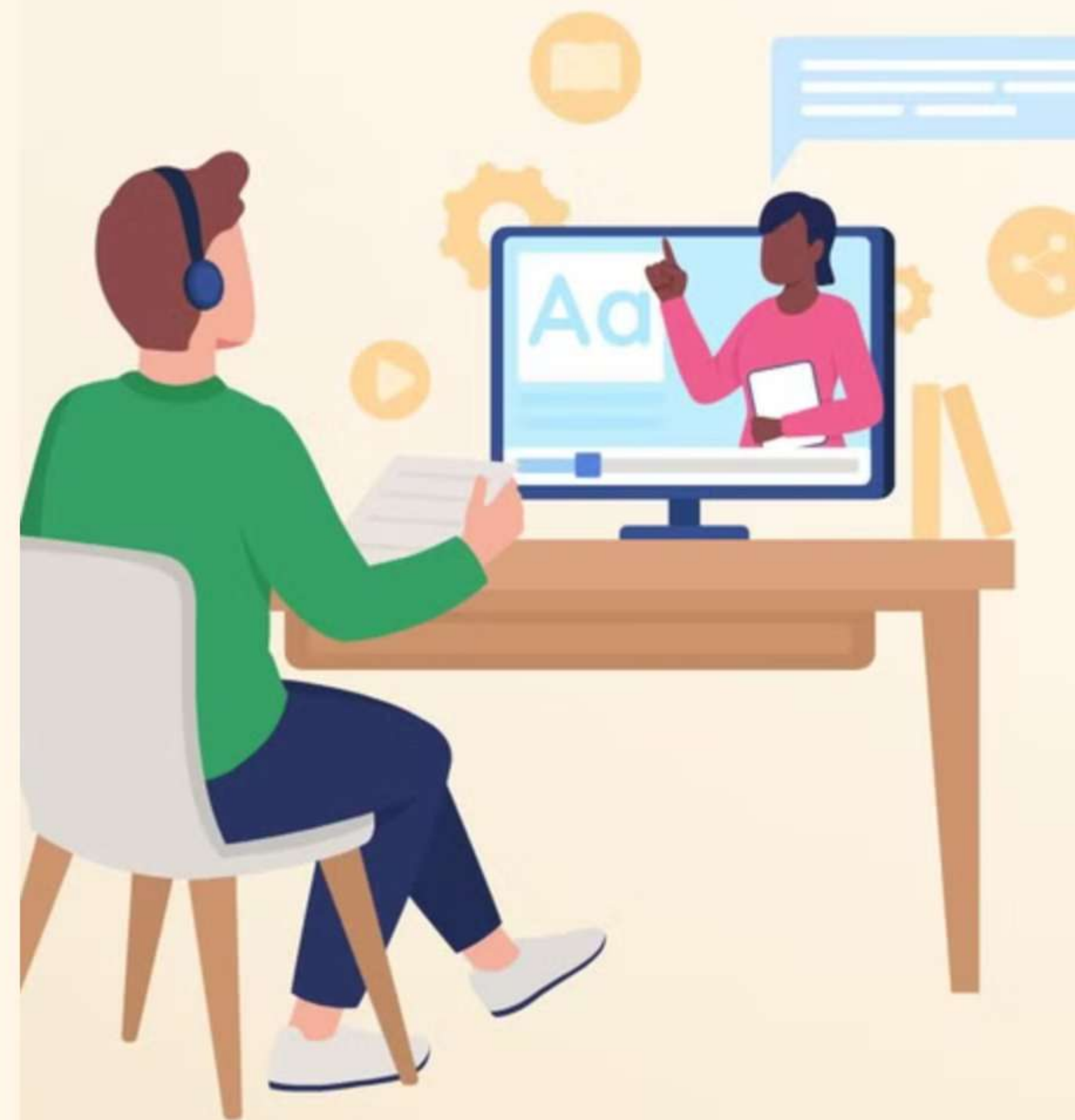
Une bibliothèque de fiches plantes pour choisir les bonnes espèces.

Formation en ligne

Apprenez les bases des jardins-forêts, étape par étape.

Podcasts inspirants

La Forêt des Délices pour approfondir vos connaissances.





Un parcours guidé

1

Former les Néo-Jardiniers

Accompagnement annuel en groupe.

2

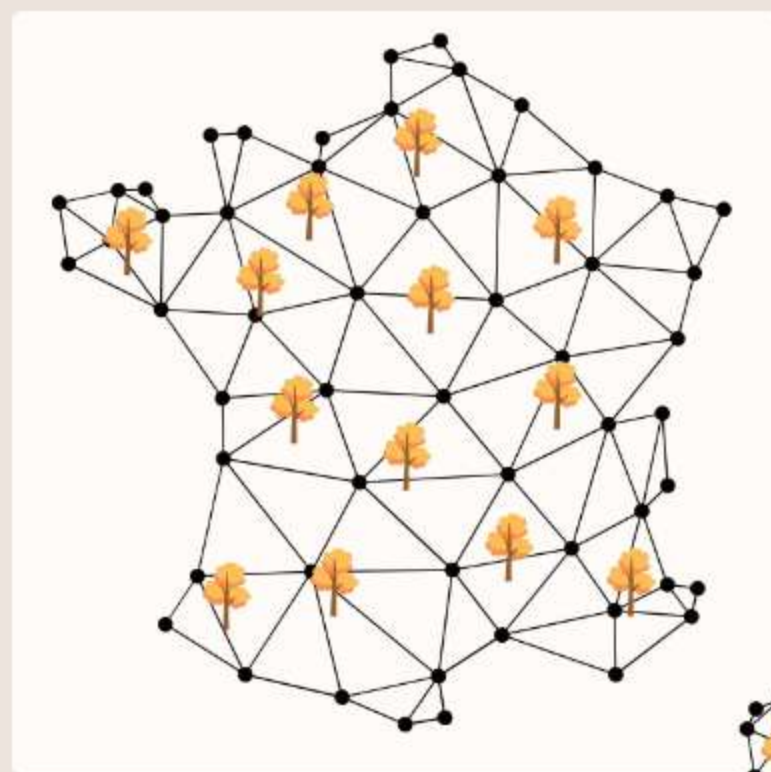
Communauté d'entraide

Rejoignez une communauté d'entraide et devenez autonome.

3

Ressources mutualisées

Des ressources mutualisés pour approfondir vos connaissances.



Un réseau de partenaires engagés



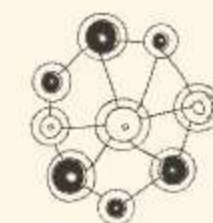
PORTEUR DE PROJET

Jardin forêt, Forêt comestible, Agroforesterie, Agriculture Syntropique ou tout modèle qui utilise les principes du Jardin Forêt.



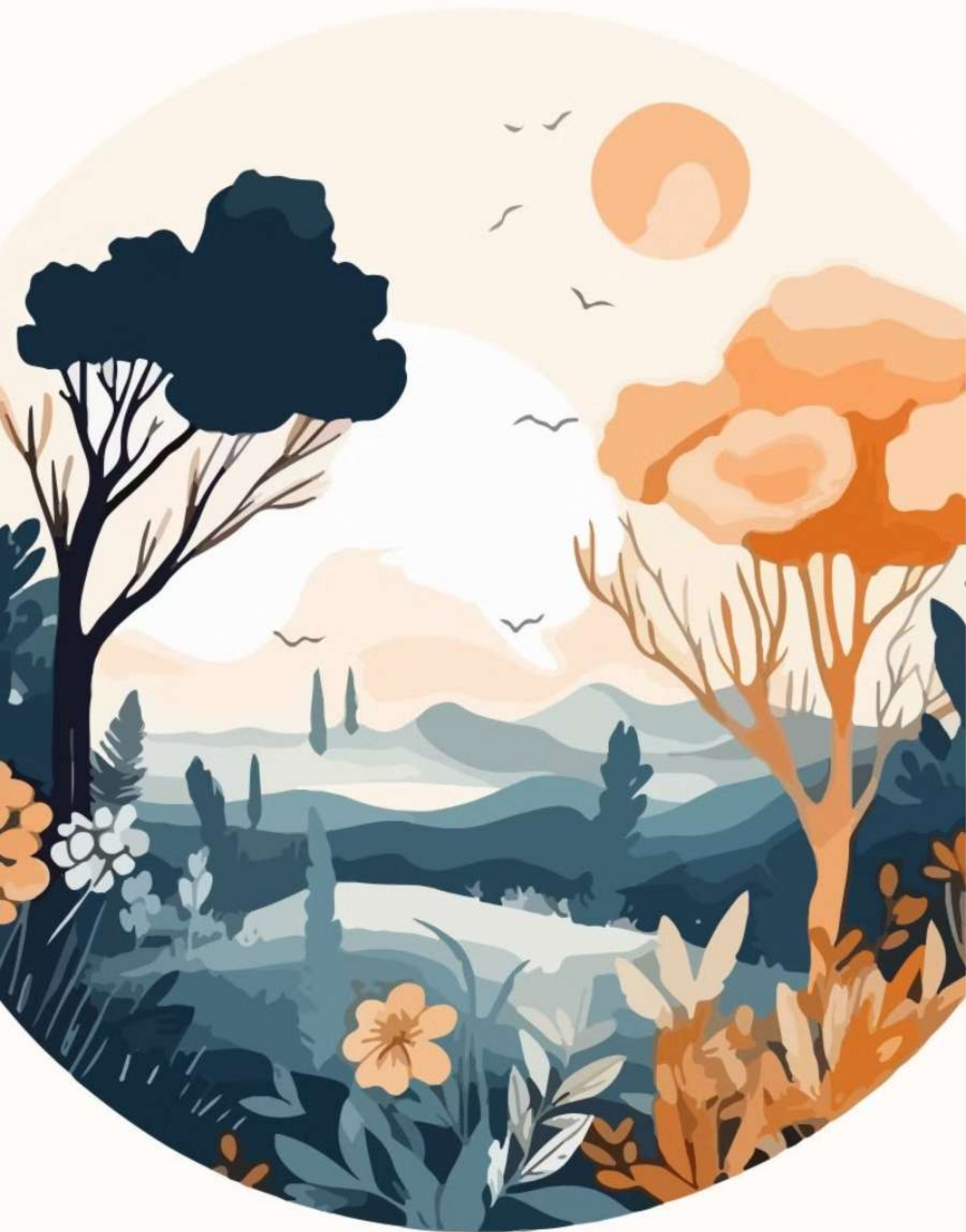
PÉPINIÉRISTES SPÉCIALISÉ

Fournisseurs de plantes spécialisé en plantes du Jardin Forêt (comestibles et diversifiés)



RÉSEAU NATIONAL

L'école jardin forêt facilite les échanges et interactions sur le terrain. Chacun peut visiter des jardins-forêts près de chez soi et se connecter à ce réseau partout en France.



L'Impact social et environnemental

1 Encourager la biodiversité

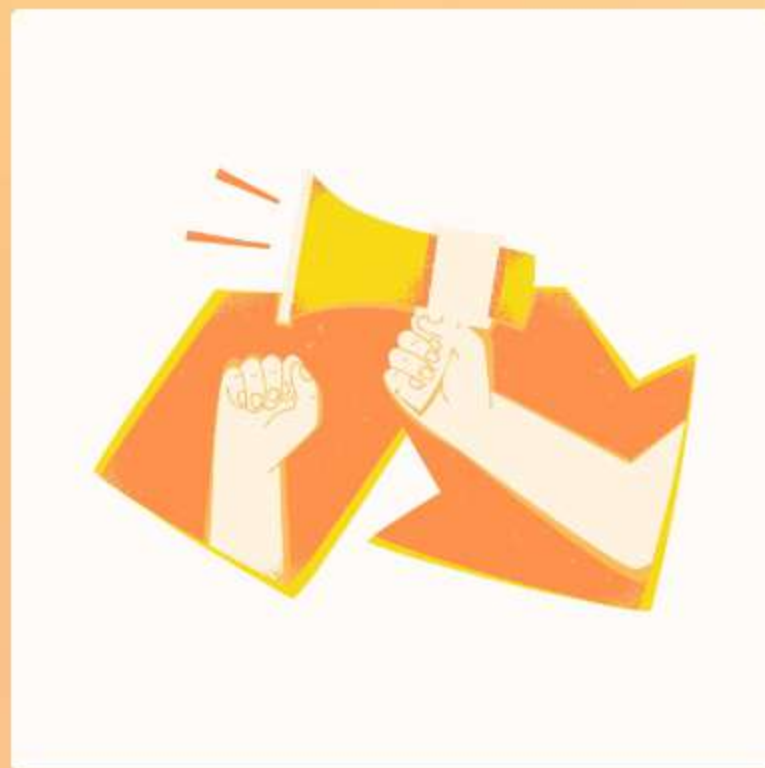
Nos actions visent à favoriser la diversité des espèces dans les jardins-forêts.

2 Transmettre les savoirs

Transmettre les savoirs gratuitement pour rendre accessible à tous les connaissances sur les jardins-forêts.

3 Accompagner des projets locaux

Accompagner des projets locaux pour favoriser le développement de jardins-forêts partout en France.



Comment nous soutenir

1

Devenir partenaire

Rejoignez notre réseau de partenaire engagés.

2

Faire un don

Soutenez financièrement nos actions pour un impact durable.

3

Apporter votre aide bénévolement

Apporter votre aide en participant à nos projets sur le terrain.

4

Contribuer à votre façon

Tout le monde peut apporter son arbre à l'édifice.



Nous Contacter

Contact

ejf@yalinnove.fr